



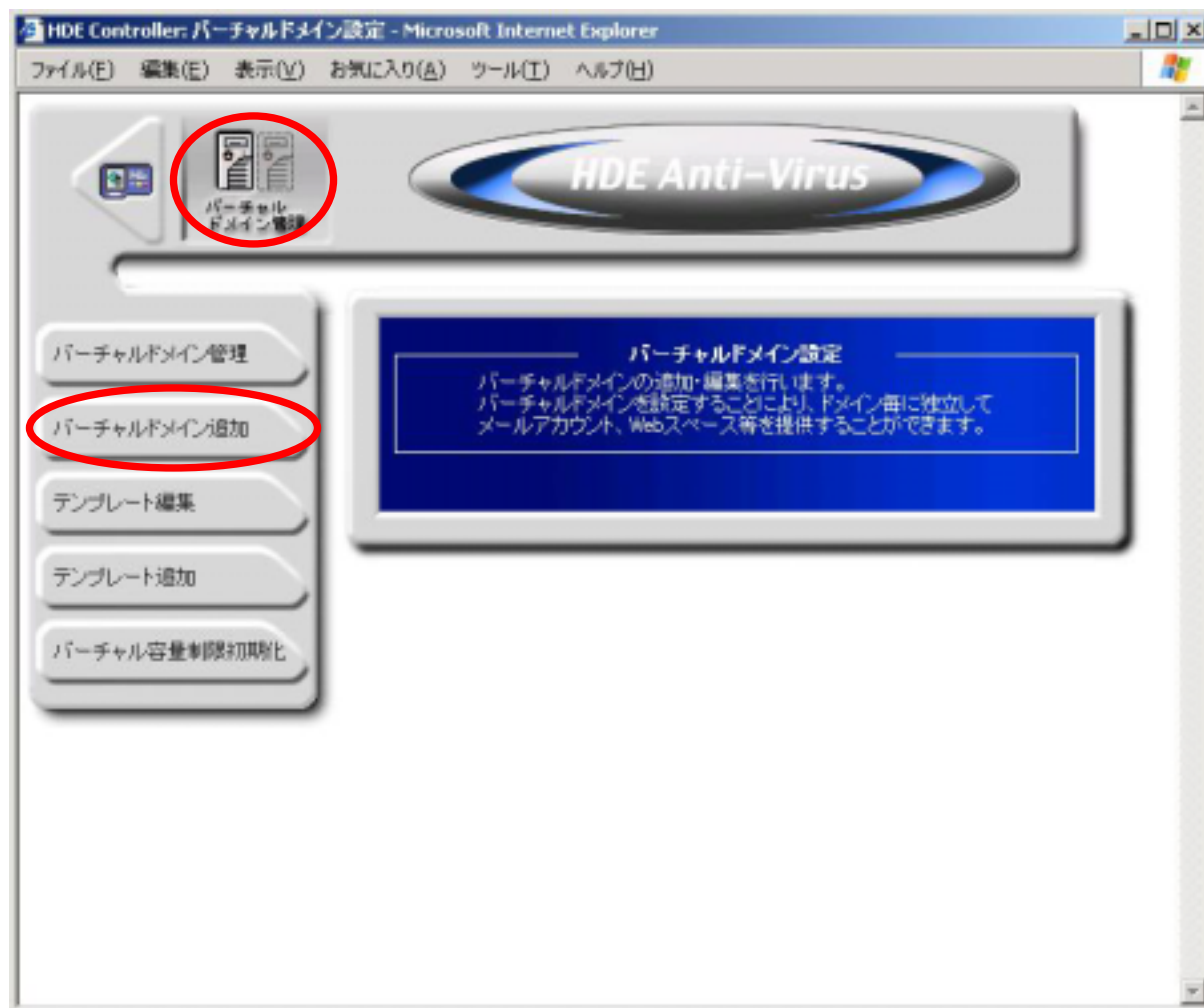
DTI Magic 1U Server
「ES3.0 プラン」

HDE Controller 簡易マニュアル

バーチャルドメイン設定編 Ver1.0

株式会社 ドリーム・トレイン・インターネット

1. lcadmin ユーザーもしくは root ユーザーで HDE Controller の Web ブラウザインタフェース管理画面にログインをします。
2. 「バーチャルドメイン管理」ボタンをクリックします。
3. 「バーチャルドメイン追加」ボタンをクリックします。



4. 右図の設定画面が表示されます。

各設定項目は下記のとおりとなります。

- ・名前ベース:1つの IP アドレスで複数のバーチャルドメインの作成が可能です。
- ・IP ベース:1つのバーチャルドメインに専用の IP アドレスを設定します。

TCP443 ポートで SSL のサイトを作成する場合は、IP ベースのバーチャルドメインを作成する必要があります。

・IP アドレス:バーチャルドメインのIPアドレスを設定します。

・ドメイン名:バーチャルドメインのドメイン名を設定します。

追加するバーチャルドメインのマスターネームサーバーをこのサーバーにする場合は、

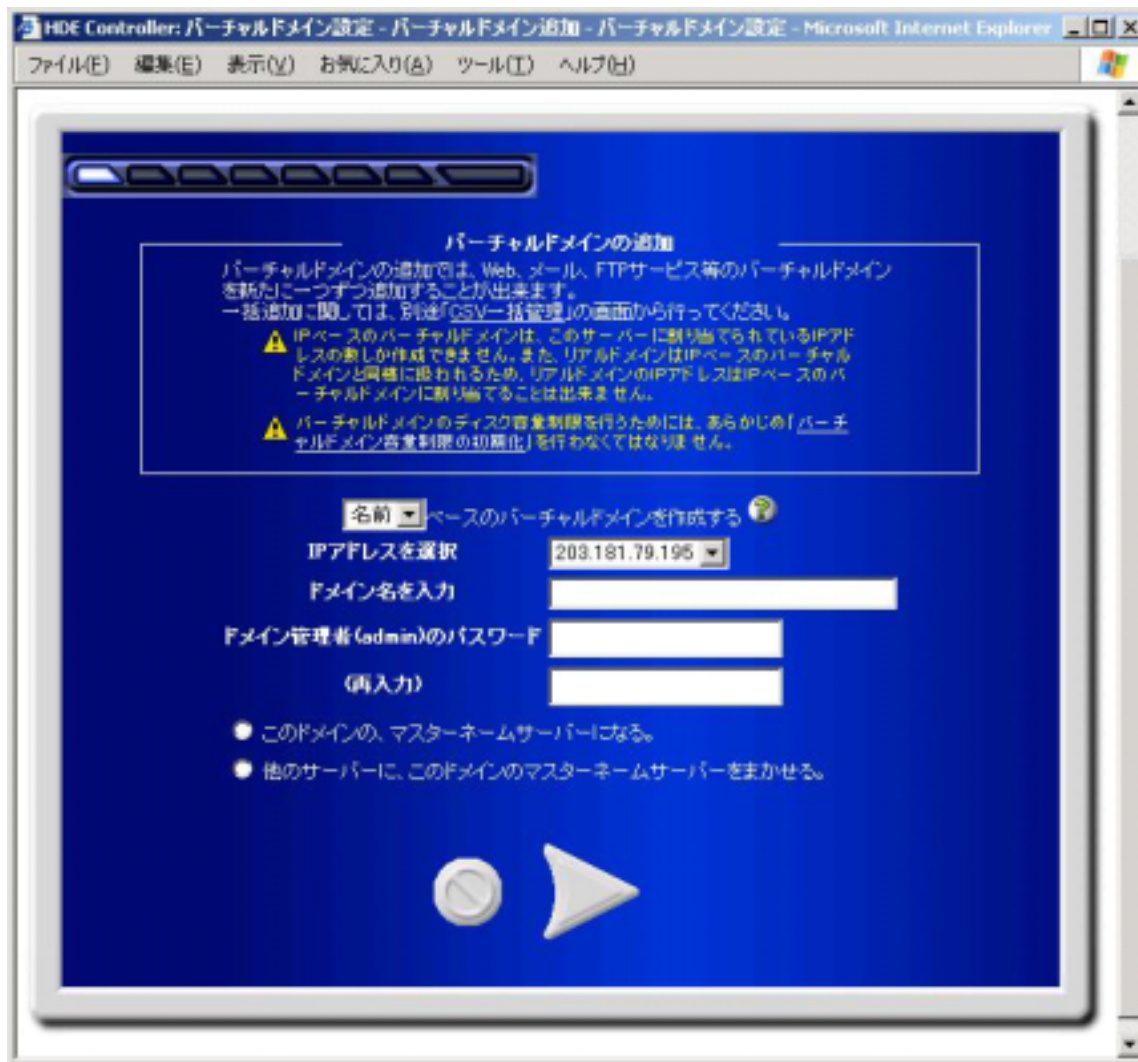
[このドメインの、マスターネームサーバーになる。] をチェックします。

他のサーバーに任せる場合は、

[他のサーバーに、このドメインのマスターネームサーバーをまかせる。]

をチェックします。

以上の設定が終わりましたら、「矢印」ボタンをクリックします。



5. 右図の設定画面が表示されます。
「矢印」ボタンをクリックします。



6. 右図の設定画面が表示されます。

追加をするバーチャルドメインで利用するサービスにチェックをします。

以上の設定が終わりましたら、「矢印」ボタンをクリックします。



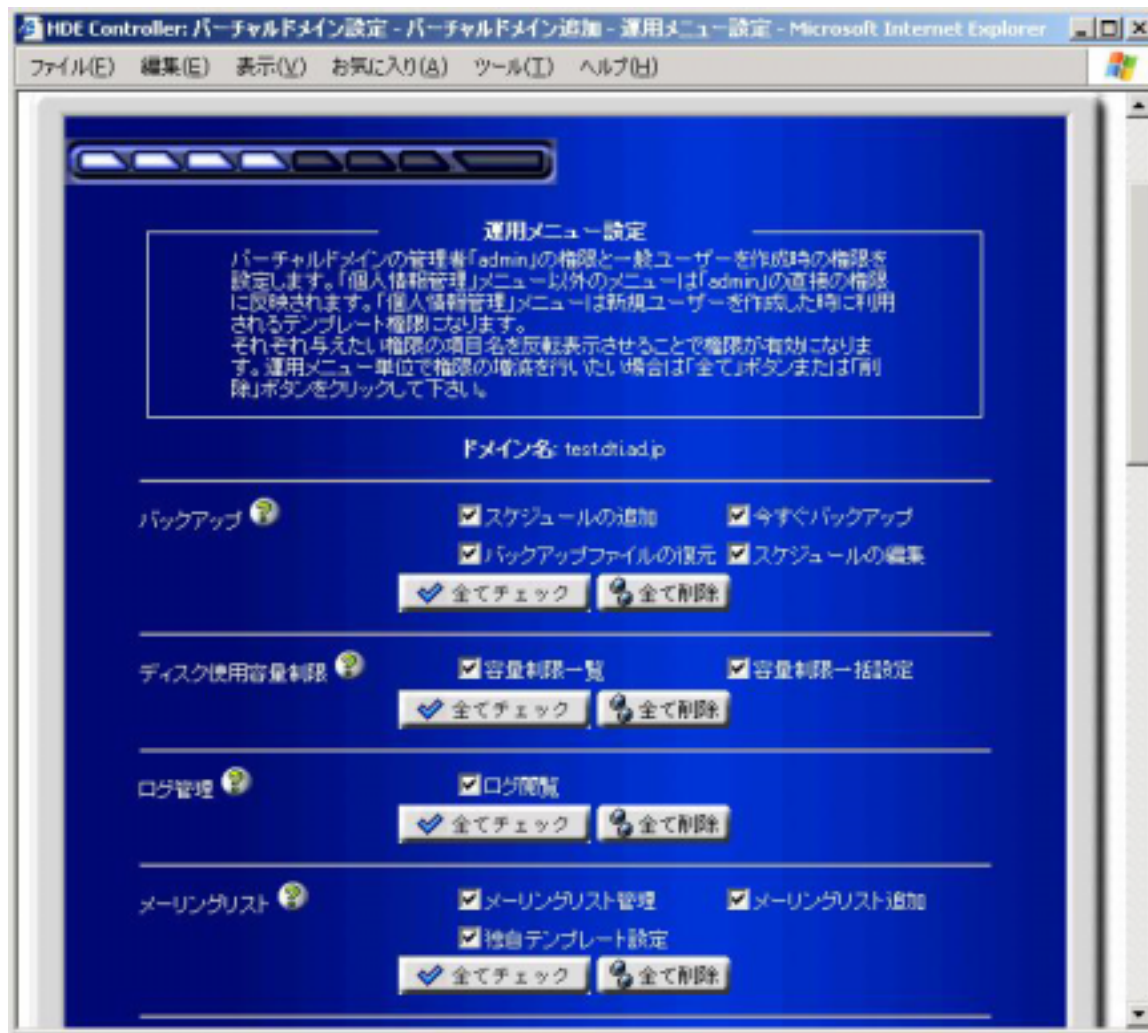
7-1. 右図の設定画面が表示されます。

バーチャルドメイン管理者(admin@バーチャルドメイン名)に利用を許可するメニューの設定をします。

各設定項目は下記のとおりとなります。

- ・バックアップ: サーバー上のデータをバックアップする為のメニューです。
- ・ディスク使用容量制限: ディスクの容量制限についての設定をする為のメニューです。
- ・ログ管理: サーバーのログの閲覧、及びダウンロードをする為のメニューです。
- ・メーリングリスト: メーリングリストの設定をする為のメニューです。

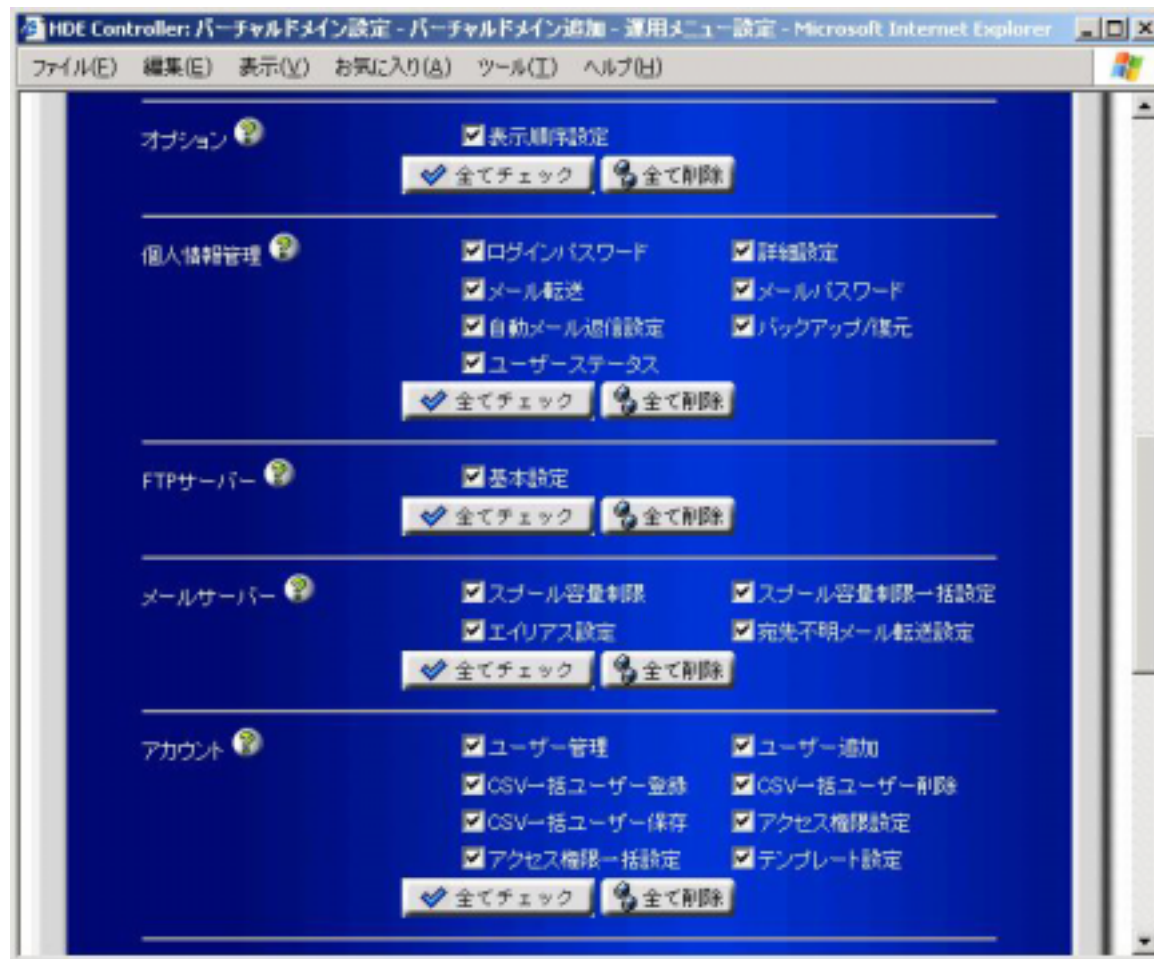
設定項目は 次のページに続きます。



7-2. 各設定項目は下記のとおりとなります。

- ・オプション:メニュー表示順序設定などのオプション設定をする為のメニューです。
- ・個人情報管理:ユーザー個人に関する設定をする為のメニューです。
- ・FTPサーバー:FTPサーバーの設定をする為のメニューです。
- ・メールサーバー:メールサーバーの設定をする為のメニューです。
- ・アカウント:ユーザーのアカウントやグループの設定をする為のメニューです。

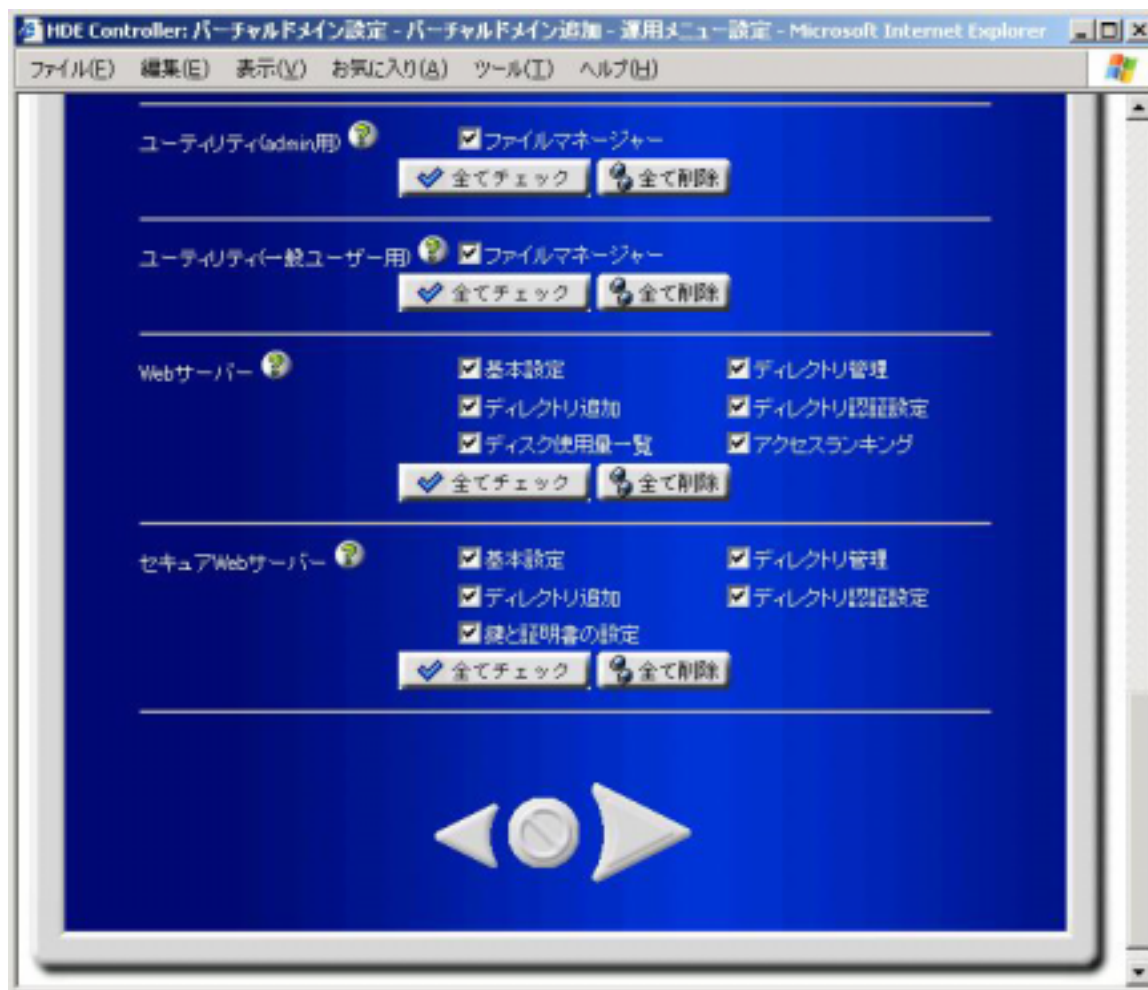
設定項目は 次のページに続きます。



7-3. 各設定項目は下記のとおりとなります。

- ・ユーティリティ:ファイル管理を行うファイルマネージャーを利用する為のメニューです。
- ・Web サーバー:Webサーバーの設定をする為のメニューです。
- ・セキュアWebサーバー:SSLの設定をする為のメニューです。

「矢印」ボタンをクリックします。



8. 右図の設定画面が表示されます。

バーチャルドメインの各種制限についての設定をします。
各設定項目は下記のとおりとなります。

- ・ユーザーアカウントの最大数:バーチャルドメインで作成可能なユーザーアカウント数
- ・メーリングリストの最大数:バーチャルドメインで作成可能なメーリングリスト数
- ・メールスプール容量:バーチャルドメインが使用出来るメールスプール(メールサーバーが外部から届いたメールを一次保存しておく領域)容量
- ・Web 帯域制限:Webサーバーがサービスで使用するネットワーク帯域の上限値
- ・最大ディスク容量:バーチャルドメインで使用可能なディスク容量の上限値

「矢印」ボタンをクリックします。



9. 右図の設定画面が表示されます。

Web サーバーの設定をします。

各設定項目は下記のとおりとなります。

- ・Web サーバー名: パーチャルドメインで使用するWebサーバー名を設定します。
- ・Web サーバーポート番号: パーチャルドメインで使用するWebサーバーのポート番号を設定します。
- ・セキュア Web サーバーポート番号: パーチャルドメインで使用する HTTPS のポート番号を設定します。

パーチャルドメインで TCP443 ポートの SSL のサイトを作成したい場合には、IPベースのパーチャルドメインである必要があります。

「矢印」ボタンをクリックします。



10. 右図の設定画面が表示されます。

メールサーバーの設定をします。

各設定項目は下記のとおりとなります。

- ・メールサーバー名: バーチャルドメインで使用するメールサーバー名を設定します。

「矢印」ボタンをクリックします。



11. 右図の設定画面が表示されます。

ネームサーバーへ追加するレコードの確認をします。

「設定する」ボタンをクリックするとバーチャルドメインが作成されます。

